

# AUSGEZEICHNETE COLOCATION SERVICES

Colocation im KAMP-Rechenzentrum – sicher, hochverfügbar und individuell

DIN ISO/IEC  
**27001**  
ZERTIFIZIERT

IT-SICHERHEIT  
**27002**  
GEPRÜFT

CLOUD-DIENSTE  
**27018**  
GEPRÜFT

DIN EN ISO  
**9001**  
ZERTIFIZIERT

RECHENZENTRUM  
**ECB•S**  
ZERTIFIZIERT

DEUTSCHER  
RECHENZENTRUMSPREIS  
**2014**  
3. PLATZ KATEGORIE DD  
SÜDSÜDPREISLÖSUNG  
ENERGIEEFFIZIENZ IM RD



## ISG-Studie 2022: Analysten zählen KAMP zu den führenden Colocation-Anbietern in Deutschland

Der Rechenzentrumsbetreiber und IT-Dienstleister KAMP überzeugt zum zweiten Mal in Folge im Anbietervergleich des renommierten Technologie- und Beratungshauses Information Services Group (ISG): Im aktuellen „ISG Provider Lens™ Report 2022 Germany“ erhält KAMP in der Kategorie „Colocation Services for Midmarket“ erneut das Prädikat „Leader“. Damit zählt KAMP zu den führenden Anbietern für Colocation Services für den Mittelstand in Deutschland.

Im Rahmen der Vergleichsstudie „ISG Provider Lens™ Quadrant Report“ bewerteten Analysten im Segment „Next-Gen Private/Hybrid Cloud – Data Center Services and Solutions 2022“ das Portfolio und die Wettbewerbsstärke von Colocation-Anbietern in Deutschland, die einen standardisierten Rechenzentrumsbetrieb als Colocation Service auf dem deutschen Markt anbieten. KAMP überzeugte laut ISG Provider Lens mit „internationalen Zertifizierungen wie der 27001, redundanter Infrastruktur und der Option eines eigenen Serverraums.“ Diese garantierten ein „Höchstmaß an Sicherheit und Datenschutz, was auch für Versicherungen, Banken sowie das Gesundheitswesen von größter Bedeutung ist“, so die ISG-Jury.

Die Studienreihe der ISG Provider Lens™ Quadrant ordnet Anbieter aufgrund verschiedener Kriterien in eine Bewertungsmatrix, die Quadranten, ein und dient Unternehmen als fundierte Informationsbasis und Entscheidungshilfe. Die Positionierung im Leader-Quadranten bestätigt KAMP ein hochattraktives Produkt- und Serviceangebot sowie eine ausgeprägt starke Markt- und Wettbewerbsposition. Als Leader ausgezeichnete



Unternehmen erfüllen ISG zufolge alle Voraussetzungen für eine erfolgreiche Marktbearbeitung. Diese Anbieter sind zudem als strategische Taktgeber und Meinungsführer anzusehen und ein Garant für Innovationskraft und Stabilität.

Insbesondere hebt ISG das „Spektrum an Services“ von KAMP hervor. Dazu zählen, so die Analysten, neben den Colocation Services

„umfassende Hosting und Cloud Services sowie hochentwickelte Netzwerk-Umgebungen, die einen schnellen Informationsfluss und sicheren Datenaustausch zum Ziel haben.“ Zu den Stärken zählt gemäß ISG vor allem der hohe „Schutz für hochsensible Hardware, der im eigenen Rechenzentrum nicht erreichbar ist.“ Mit dem KAMP Dynamic Hardware Pool (DHP) wird laut ISG zudem „eine flexible, skalierbare und zertifizierte Infrastructure-

# „KAMP bietet für Kunden aller Branchen und Größenordnungen leistungsstarke Services“

ISG PROVIDER LENS™ REPORT 2022 GERMANY



„Dass wir das zweite Jahr in Folge unsere Position im Leader Quadranten behaupten und sogar weiter ausbauen konnten, bestätigt unseren Kurs. Mit einer verlässlichen IT-Infrastruktur-Basis und zukunftsfähigen IT-Lösungen unterstützen wir Unternehmen, die im Zuge der Digitalisierung auf Performance, einen unterbrechungsfreien Betrieb und Datensicherheit setzen.“

Michael Lante, KAMP Geschäftsführer

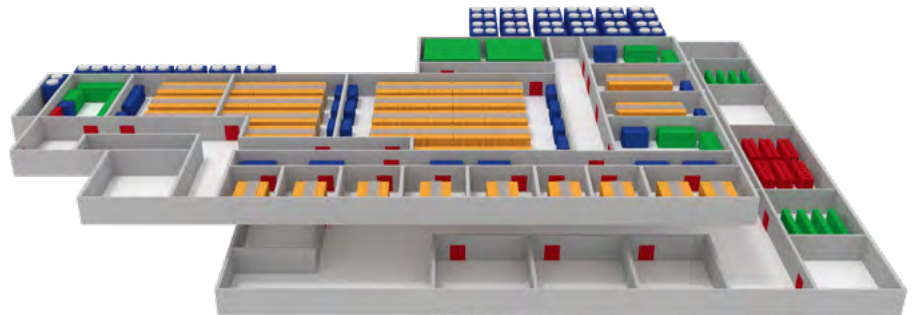
as-a-Service Lösung (IaaS) angeboten, die mit differenzierten Paketen auf die Kundenbedürfnisse zugeschnitten ist. Das Angebot umfasst virtuelle Umgebungen, dedizierte Blade-Server und ganz neu vGPU Server für leistungsstarke Anwendungen.“

Insgesamt, so die ISG-Jury, bietet KAMP „für Kunden aller Branchen und Größenordnungen leistungsstarke Services.“

Zu den Bewertungskriterien im Quadranten „Colocation Services“ gehörten unter anderem die Bereitstellung von hochwertiger Datennetzwerktechnik und -konnektivität, die

Verfügbarkeit von SLAs, der Nachweis entsprechender Zertifizierungen, ein adäquates Angebot an Disaster-Recovery- und Backup-Lösungen, eine garantierte Leistungsdichte sowie die Bereitstellung von physischen

Sicherheitsschichten in den Räumlichkeiten. Sie interessieren sich für detaillierte Colocation-Informationen? Gern beraten wir Sie individuell in einem persönlichen Gespräch.



## Was die KAMP Colocation Services laut ISG besonders auszeichnet:

- Erfahrene und persönliche Betreuung von der Planung bis zur Umsetzung
- Individuelle Colocation-Lösungen: von sicheren Racks bis zu eigenen Serverräumen, den „Private-Suiten“
- Zertifizierte Sicherheitsstandards im Rechenzentrum
- Redundante technische Rechenzentrums-Infrastruktur
- Optimale Netz-Verfügbarkeit durch Ringstruktur und Netzknoten an den großen Peering-Punkten
- Konnektivität durch eigene leistungsfähige und miteinander verknüpfte Glasfasernetzwerke sowie durch Direktverbindungen zu Carriern
- Breites KAMP Service Portfolio
- Hochverfügbarkeit und garantierte Service Level Agreements
- Skalierbare KAMP IaaS/Cloud-Lösungen
- Flexibilität durch die Kombination aus Colocation & Cloud im KAMP-Rechenzentrum

Rufen Sie uns an: 0208-89 402-35. Gerne beraten wir Sie, um Ihre ideale IT-Lösung zu finden.



## Colocation Services for Midmarket

# KAMP

### Überblick

KAMP Netzwerkdienste GmbH ist ein seit 1994 in Oberhausen tätiger Dienstleister mit einem breiten Spektrum an Services. Dazu zählen neben den Colocation Services umfassende Hosting und Cloud Services sowie hochentwickelte Netzwerk-Umgebungen, die einen schnellen Informationsfluss und sicheren Datenaustausch zum Ziel haben. Seit 2008 betreibt KAMP ein hochmodernes, sicheres und mehrfach zertifiziertes Colocation-Rechenzentrum mit einer Colocation-Fläche von 2.000 m<sup>2</sup>.



„KAMP bietet für Kunden aller Branchen und Größenordnungen leistungsstarke Services.“

*Ulrich Meister, Wolfgang Heinhaus*

### Stärken

**Sicherheit:** KAMP bietet einen hohen Schutz für hochsensible Hardware, der im eigenen Rechenzentrum nicht erreichbar ist. Mit internationalen Zertifizierungen wie der ISO 27001, redundanter Infrastruktur und der Option eines eigenen Serverraums garantiert KAMP ein Höchstmaß an Sicherheit und Datenschutz, was für Versicherungen, Banken und das Gesundheitswesen von größter Bedeutung ist.

**Nachhaltigkeit:** Technische Maßnahmen haben zu einer deutlichen Reduzierung des Energieverbrauchs und des CO<sub>2</sub>-Ausstoßes geführt; im

Jahresmittel wurde ein PUE-Wert von 1,2 erreicht. Bereits 65% der Energie stammen aus erneuerbaren Stromquellen, und die Abnahme wird kontinuierlich weiter ausgebaut. Photovoltaik-Anlagen ergänzen den Beitrag zur Nachhaltigkeit.

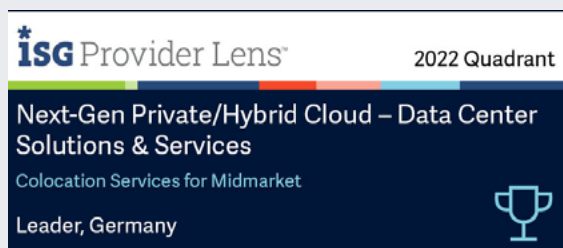
**Umfangreiche IaaS Lösungen:** Mit dem KAMP Dynamic Hardware Pool (DHP) wird eine flexible, skalierbare und zertifizierte Infrastructure as-a-Service Lösung (IaaS) angeboten die mit differenzierten Paketen auf die Kundenbedürfnisse zugeschnitten ist. Das Angebot umfasst virtuelle Umgebungen, dedizierte Blade-Server und ganz neu vGPU Server für leistungsstarke Anwendungen.

### Herausforderungen

Die Energieleistung pro Rack ist auf maximal 10 KW begrenzt. Im Zuge der Portfolioerweiterung auf leistungsfähige Systeme wie HPC wird empfohlen, den High-Density-Wert zu erhöhen.

Das Rechenzentrum ist mehrfach zertifiziert, es fehlt jedoch die EN 50600-für die physische Sicherheit als Ergänzung zu den vorhandenen Zertifizierungen.

### KAMP Leader-Auszeichnung 2022



### KAMP Leader-Auszeichnung 2021

